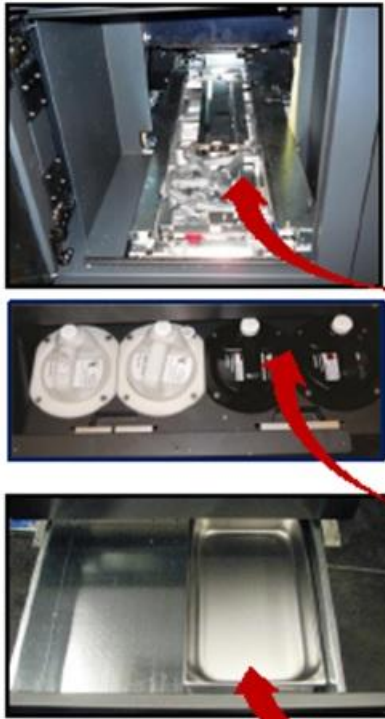




1 장비용어설명



- A** : 프린터 상태 표시
- B** : 프린터 작업 이름
- C** : 프린터 출력 버튼
- D** : 프린터 중지 버튼
- E** : 작업공간 램프
- F** : 작업 진행 정도(%)
- G** : 상태 메시지 표시창

2A (Build Chamber) : 프린트작업을 진행하는 공간

2B (Material Module) : 재료를 공급하는 서랍식 모듈 [Support(왼쪽)/Part(오른쪽)]

2C (Waste Drawer) : 재료가 버려지는 공간

2D (Touchscreen) : 작업명령을 내리는 사용자 패널



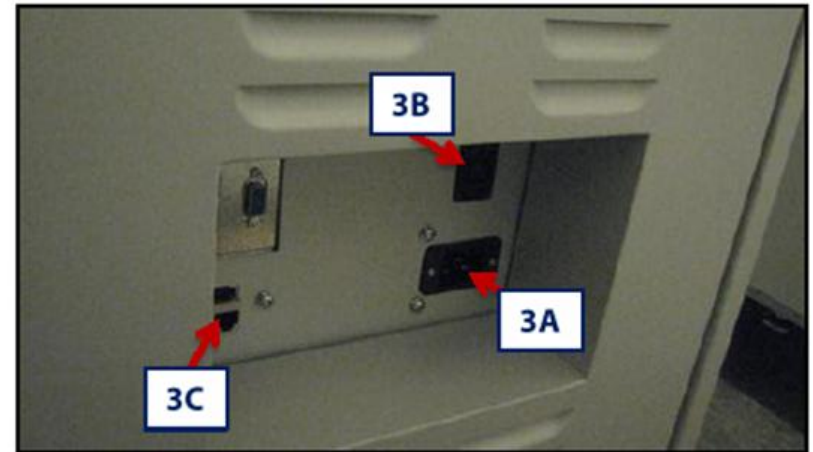
2 전원공급

※ 장비에 전원을 연결하기전에 장비실의 전기상태를 확인하십시오 ※

- ▷ 전원공급 : 100-127 VAC 15A(max), 단상접지
- ▷ 필요한 부대장비 : UPS, 변압기, 컴퓨터

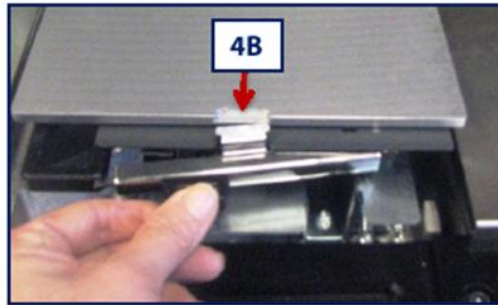
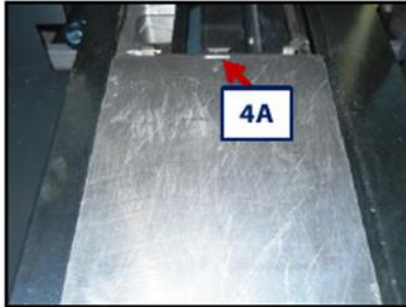
전원공급순서

- 3A** 외부전력과 장비를 파워케이블로 연결합니다
- 3B** 파워스위치를 ON으로 합니다
- 3C** 사용자컴퓨터나 공유기 포트에서 랜선을 연결합니다





3 플랫폼 설치



설치순서

장비문을 엽니다

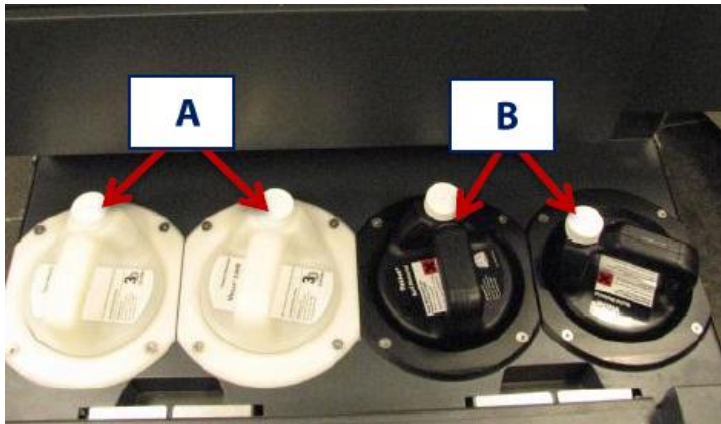
4A 작업 플랫폼 뒤의 홈을 장비의 뒤 탭에 집어 넣습니다

4B 작업 플랫폼 앞의 홈을 장비의 앞 탭에 맞추고 잠금 장치를 걸어줍니다

4C 작업 플랫폼의 설치가 완료 되었다면 문을 닫고 장비 외부 스크린에
프린트 시작버튼을 누르면 프린팅이 시작됩니다



4 재료 카트리지 설치

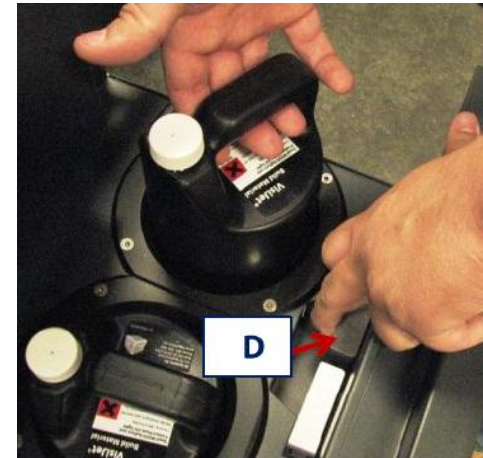


※ 카트리지를 설치하기 전
장비를 충분히 예열시킵니다

설치순서

*카트리지 설치 전 카트리지 뚜껑을 풀리지 않을 정도로 열어서 설치하시기 바랍니다.

- A 두 개의 하얀색 써포트 카트리지(S300)를 왼쪽 투입구(MDM)에 설치합니다
- B 두 개의 검은색 파트 카트리지(Crystal)를 오른쪽 투입구(MDM)에 설치합니다
- C 카트리지를 MDM에 고정하기 위해 손으로 눌러줍니다



제거방법

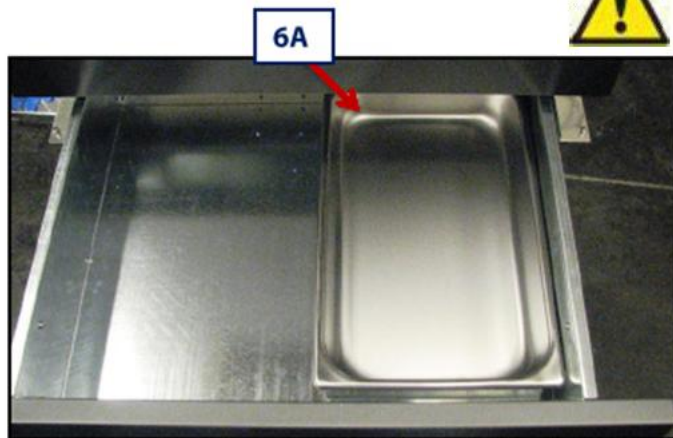
- D MDM 앞쪽에 있는 레버를 잡아당긴 상태에서 카트리지를 들어올립니다



5 쓰레기통 청소



쓰레기통에 버려진 재료를 처리하기 전에 재료에 대한 안전사항을 숙지한 다음, 장갑을 착용하고 작업을 합니다



청소순서

- ▶ 폐기물 서랍을 눌러서 엽니다
- ▶ 쓰레기통(6A)을 제거하고 설치 시 제공된 비닐팩에 재료를 넣습니다
- ▶ 재료를 버린 후 쓰레기통을 오른쪽에 놓습니다

* 프린트가 진행되는 동안에 쓰레기통을 비워야 한다면 일시정지(6B) 누른 후 위 순서대로 청소를 진행하시면 됩니다



6 사용 전 준비



7A 사용 전에 Platform이 깨끗한지 문이 닫혀있는지 확인하십시오

7B 장비 스크린 하단에 Tools 아이콘을 누릅니다

7C 메뉴에 Print Diagnostics 를 누릅니다

7D 다음 메뉴에서 Test Print 또는 Demo Print를 실행합니다

- Test Print 는 출력상태를 확인할수 있습니다 (약 20분 정도 소요)
- Demo Print 는 작은 데모 파트를 출력하므로 시간이 오래걸릴 수 있습니다 (약 2시간 이상소요)



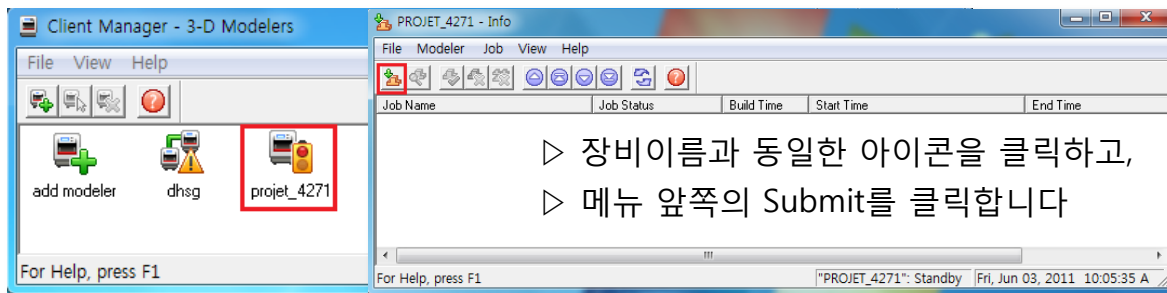
7 작업결기

A

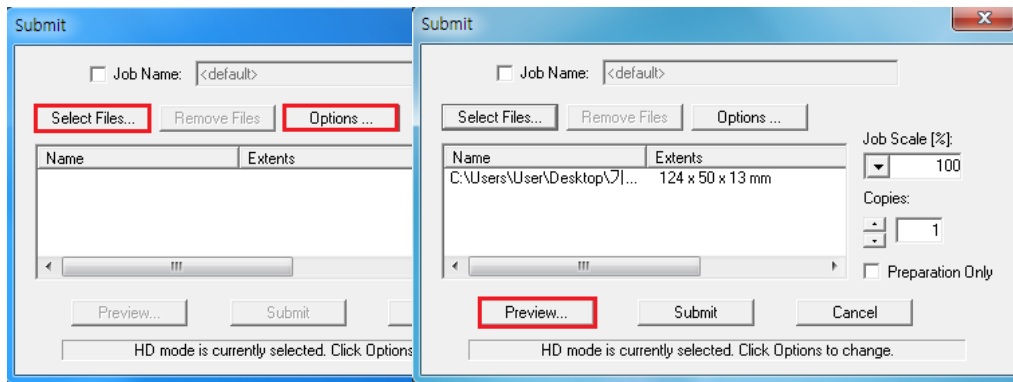


Client Manager를 실행합니다

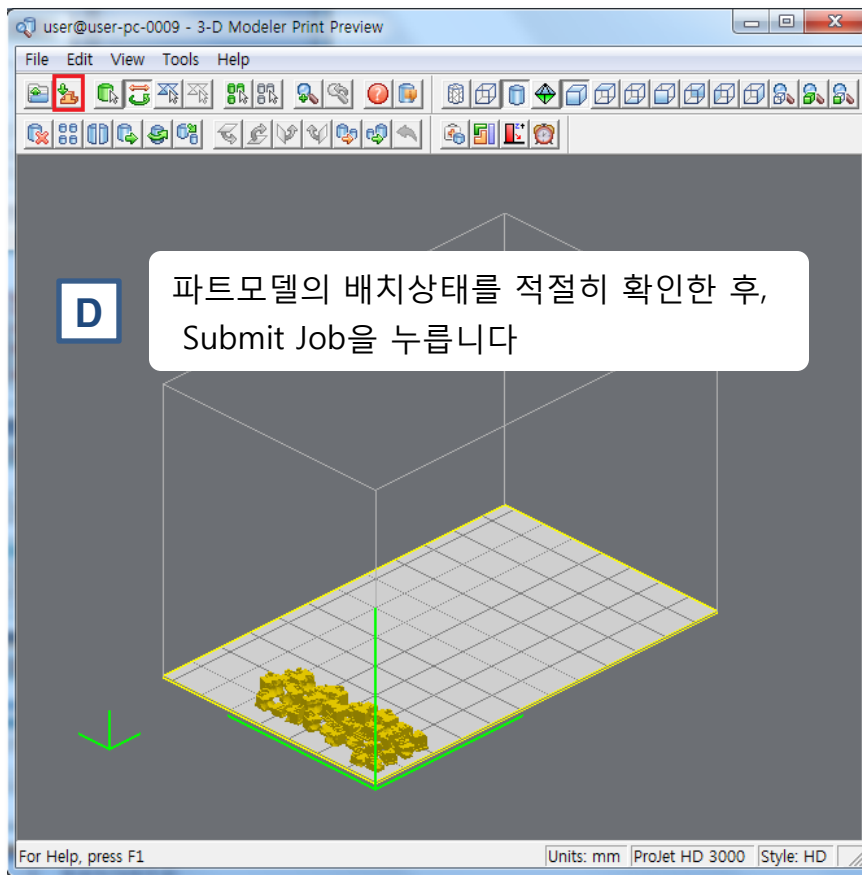
B



C



- ▶ Options에서 HD/UHD/XHD 모드를 설정
- ▶ Select Files를 클릭하여 파일을 불러오고, (STL,SLC 파일 가능)
- ▶ Preview를 클릭합니다



- ▷ Play를 클릭합니다
- ▷ 'PLATFORM CLEAR/DOOR CLOSED?' 문구가 나오면 플랫폼 설치를 확인 후 장비문을 닫고 'YES' 클릭
- ▷ 'PLEASE EMPTY WASTE PAN' 문구가 나오면 쓰레기통에 버려진 재료 확인하고 'YES' 클릭



8 장비끄기 (Shutdown)



장비 끄는 순서

*장비가 Print를 하고 있지 않은 지 확인합니다

8A 터치패널 아래쪽 Tools 아이콘을 누릅니다

8B Tools 메뉴 하단에 Printer Shutdown 항목을 누릅니다

8C 다시 한번 메뉴가 뜨면 Printer Shutdown 항목을 누릅니다

8D 선택하는 창이 팝업되면 Yes 를 누릅니다

8E 상태표시줄에 OK TO POWER OFF XXX 메시지가 표시되면 장비 후면에 스위치(3B)를 내려주시면 됩니다